

1 Radier existent beton armat

2 Șapă de egalizare - min. 5 cm

Se aplică peste radierul de beton existent ulterior desfacerii finisajului existent din plăci de granit.

3 Șapă autonivelantă de exterior - max. 1 cm

Șapă lichidă pe bază de ciment, recomandată pentru spații exterioare.

Se aplică peste șapa de egalizare propusă

4 Finisaj Rășină epoxidică

Vopsea epoxidică bicomponentă, fără solvenți, adecvată pentru aplicarea la pardoseli expuse la uzură mecanică și trafic intens.

Se aplică peste șapa autonivelantă

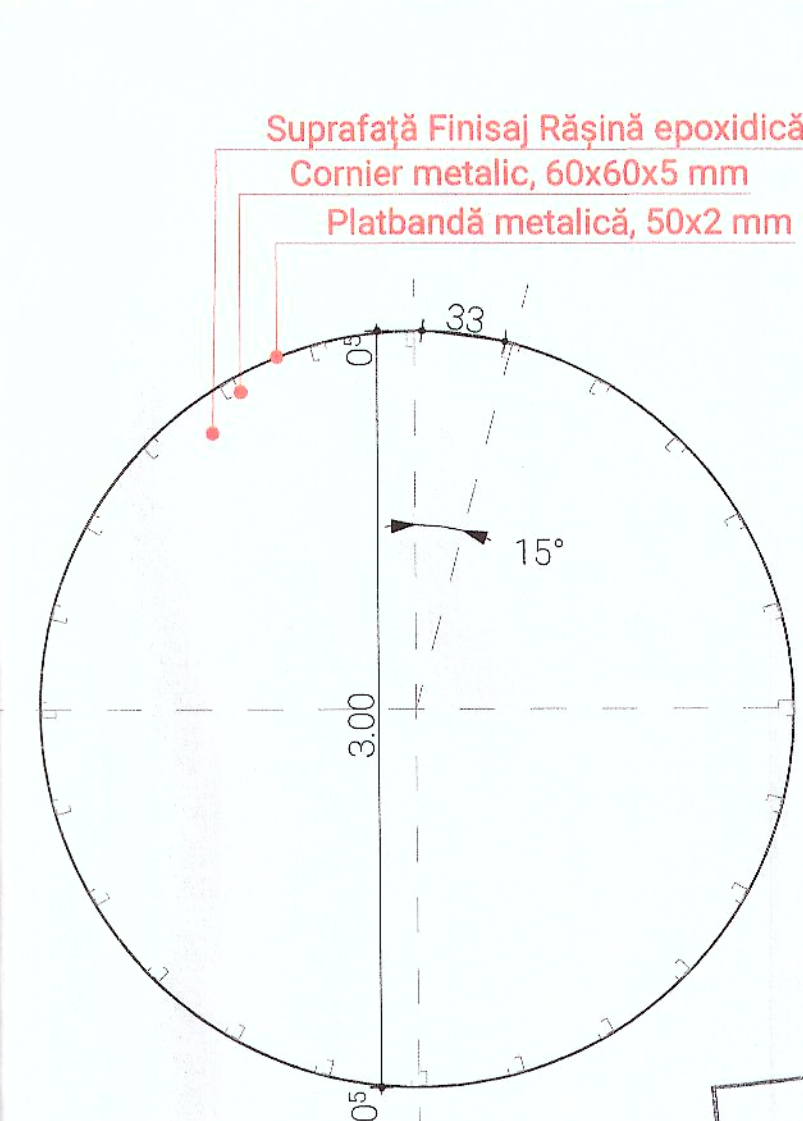
5 Cornier metalic, 60x60x0.5 mm

6 Prindere mecanică cornier

7 Plată metalică, 50x2 mm

8 Placă piatră, 4 cm

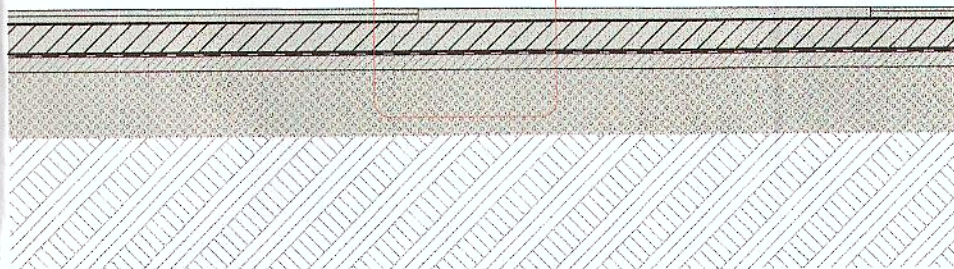
9 Strat de nisip, 3 cm



Suprafață Finisaj Rășină epoxidică

Cornier metalic, 60x60x5 mm

Plată metalică, 50x2 mm



PASAJ PIETONAL
DUMBRAVA

Titlu proiectului:

Modernizare pasaj pietonal
subteran magazin Dumbrava

Acest document este proprietatea echipei de proiectare PROIECTUL. MODERNIZARE PASAJ PIETONAL DUMBRAVA și nu poate fi folosit, transmis sau reprodus, total sau parțial fără autorizație expresă și scrisă. Utilizarea sa trebuie să fie conform celei pentru care a fost elaborat. Documentul este valabil numai cu semnăturile și ștampilele în original.

Categoria de importanță a clădirii: C
Clasa de importanță: III
Nivel de stabilitate la incendiu: II
Risc de incendiu: MIC

Beneficiar:

Primăria Municipiului Sibiu
Strada Samuel Von Brukenthal 2, Sibiu 550178

Adresa investitorilor:

Mun. Sibiu, Jud. Sibiu Sibiu România

Proiectant general:

VLADOSTUDIO
arhitectură și urbanism
Str. Edoar, nr. 27, ap. 1, mun. Sibiu, jud. Sibiu
www.vladostudio.ro
Proiectat: arh. urb. Alexandru Vladovici

Proiectant arhitectură:

OVERLAP DESIGN
Str. Lacușului nr. 5, mun. Cluj-Napoca, jud. Cluj
Proiectat: arh. Tamas Fodor

Echipa de proiectare:

arh. urb. Alexandru Vladovici

arh. Tamas Fodor

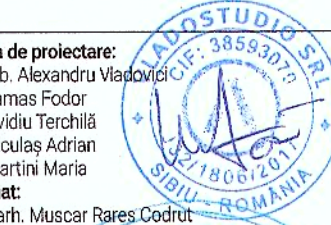
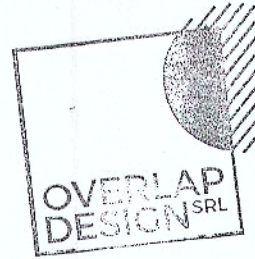
arh. Ovidiu Terchilă

arh. Nicolae Adrian

arh. Martini Maria

Desenat:

Știud. arh. Muscar Rares Codrut



DETALII

Detaliul nr. 14 - schimbare finisaj
pavaj, zona scării principale

Proiect nr:
VSTUDIO_44

Scara:
1:10, 1:50, 1:30

Faza: DE -

Planșa: A-14

Data:
December 2025

SL-01

Marcarea Detaliilor în secțiune

1:50